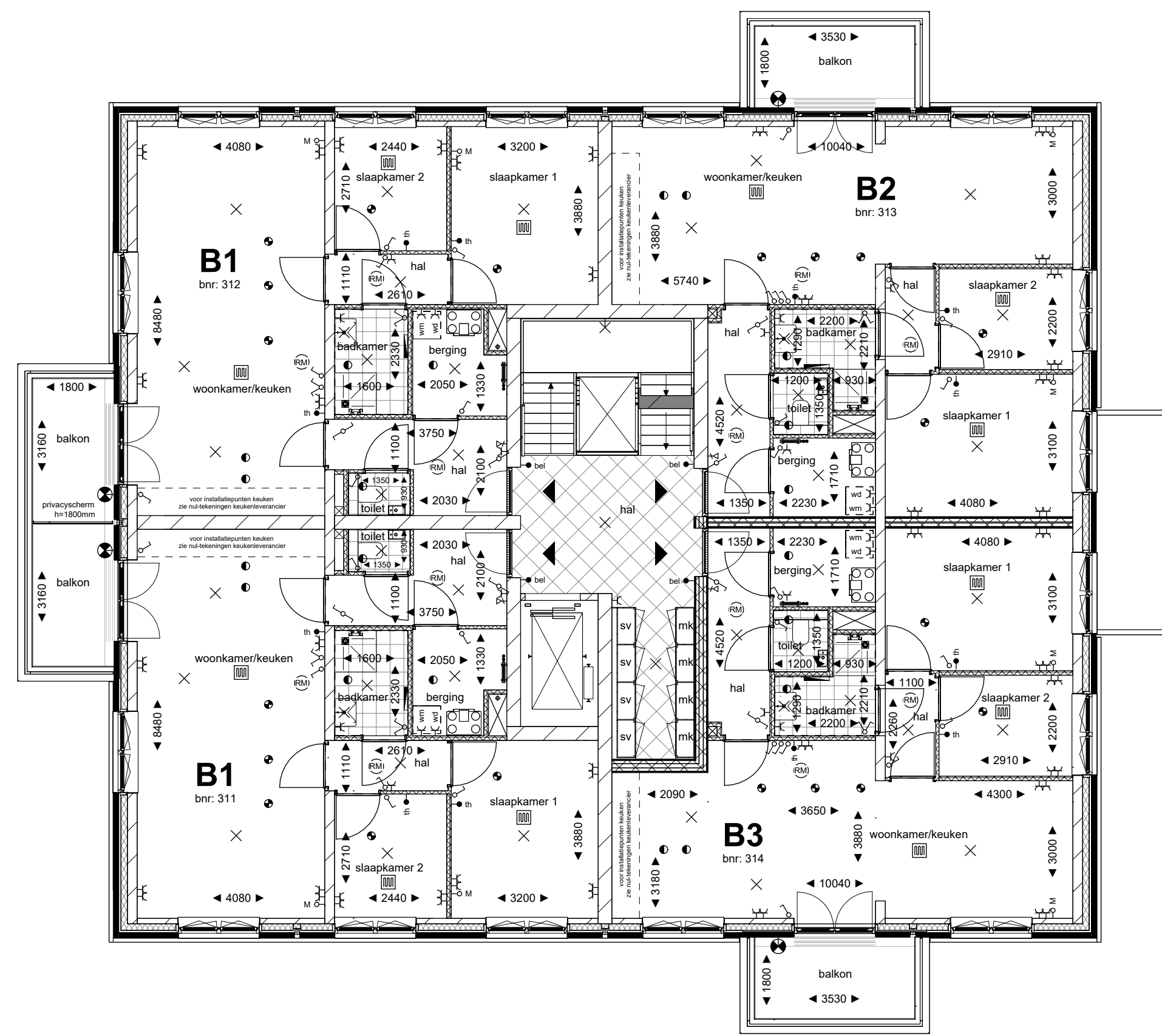
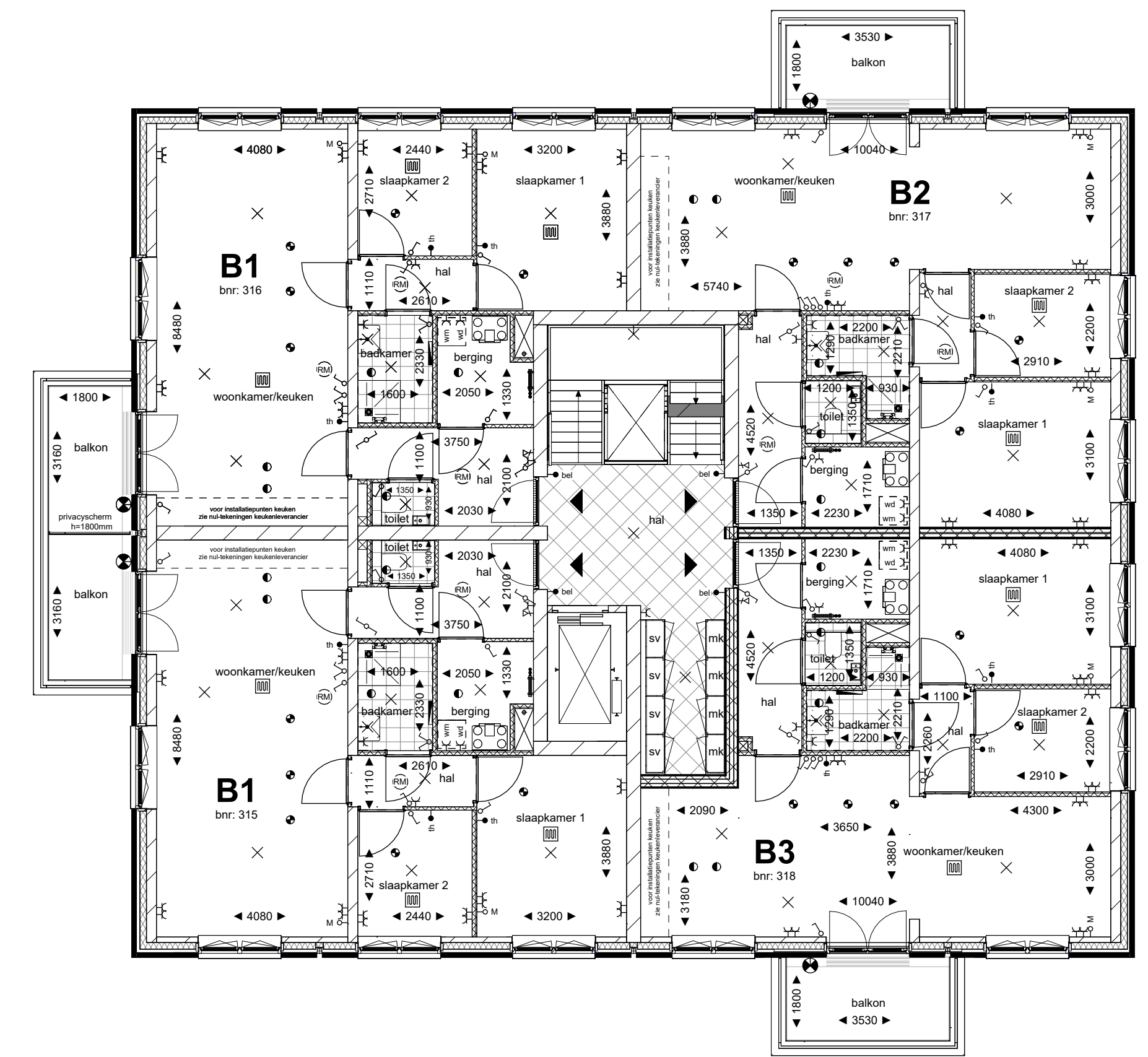


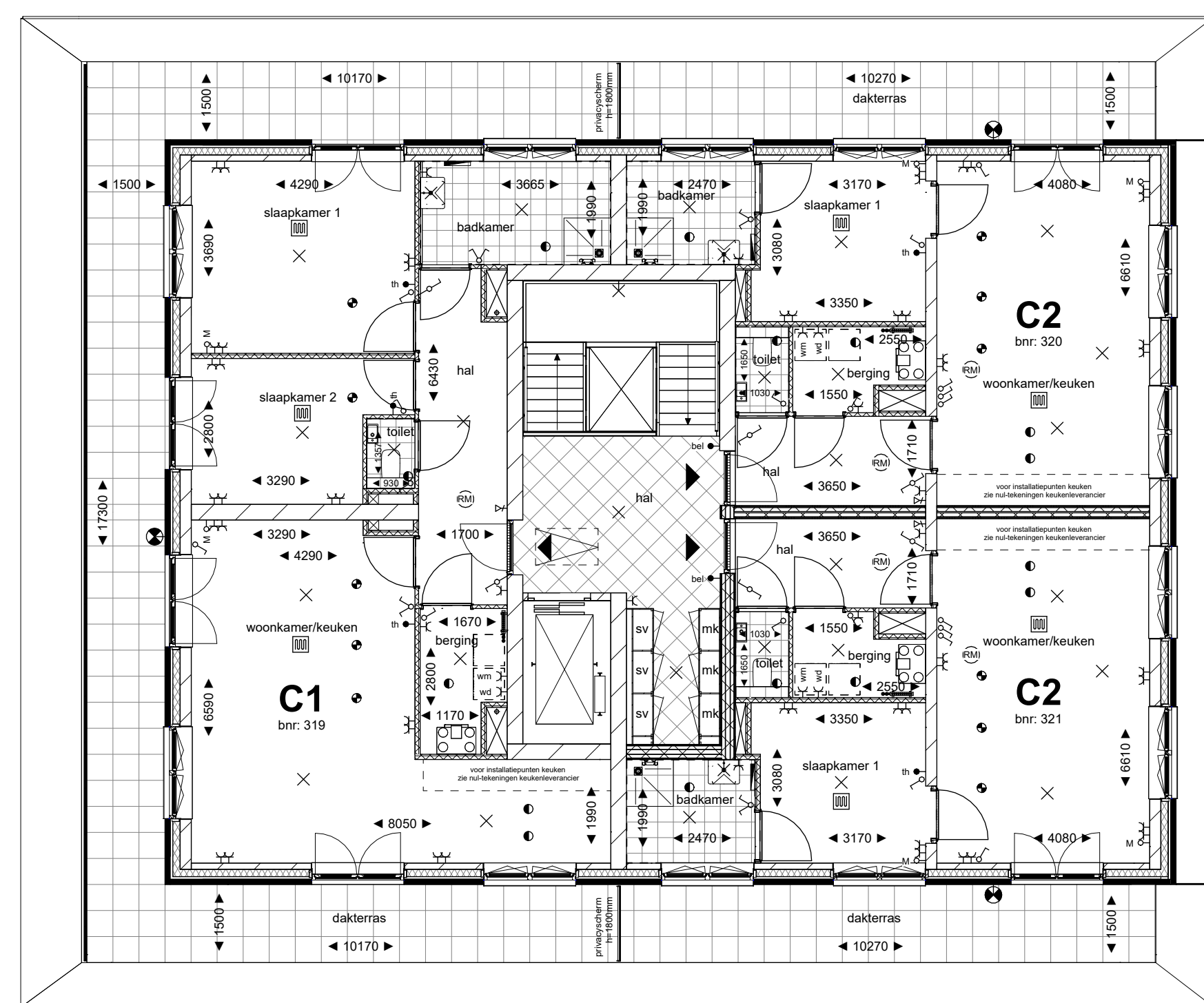
Begane grond



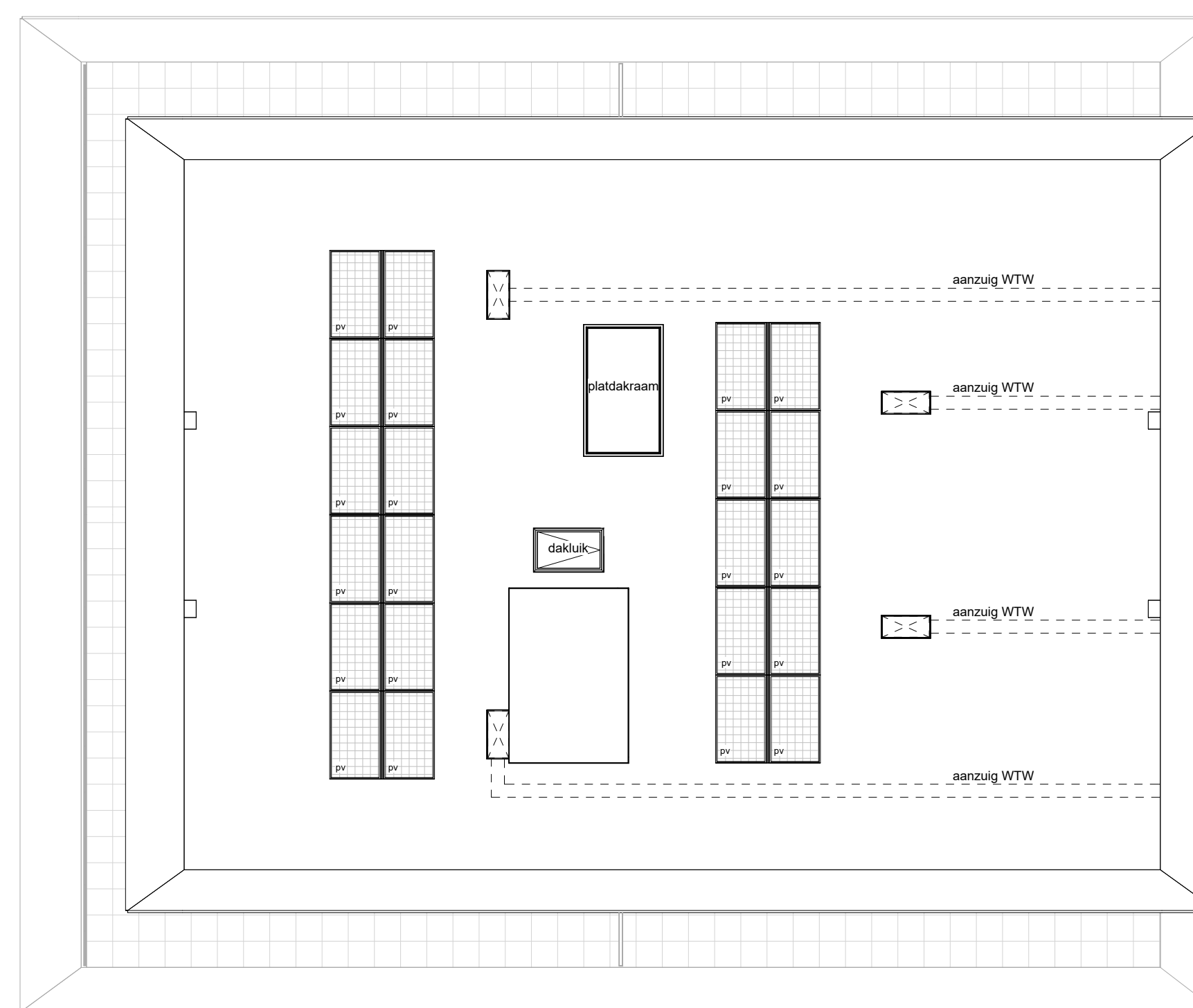
Eerste verdieping



Tweede verdieping



Derde verdieping



Dakaanzicht

Renvooi
Bouwkundig

	metselwerk kleur A		metselwerk		opstelplaats warmachine
	entree woning		kalkzandsteen		opstelplaats wasdroger
	kruipruik		metalslab		aanzuigkanalen wtv

Installaties

	- videofon		- dubbele wandcontactdoos		- rookmelder (positie indicatie)
	- thermostaat		- enkelpolige schakelaar		- hemelwaterafvoer
	- beltrikker		- dubbelpolige schakelaar		- afzuig- en lozeerpunt wtv (positie indicatie)
	- aansluitpunt media onbetroed.		- wisselschakelaar		- mechanische ventilatie-eenheid incl. warmterugwinning
	- enkele wandcontactdoos		- lichtpunt aan plafond		- elektrische radiator
	- aansluitpunt warmachine		- lichtpunt aan wand		- ruimte voorzien van vloerverwarming
	- aansluitpunt wasdroger		- verdeler vloerverwarming		

Situatie

Disclaimer
De op deze tekeningen aangegeven maten zijn circa maten in millimeters en tussen de wanden / vloeren gemeten, waarbij geen rekening is gehouden met enige wandafwerking, plinten, afmeting, etc. In verband met de nauwkeurige uitwerking van details, constructie, maatvoering, materialen e.d. kunnen er kleine afwijkingen ontstaan ten opzichte van de nu vermelde gegevens. Deze geringe afwijkingen geven geen aanleiding tot verwerking. Aan de op deze tekening aangegeven maten kunnen derhalve geen rechten worden ontleend. De op deze tekeningen aangegeven maatvoering is niet geschikt voor opdrachten aan derden door koper(s). De posities van aansluitingen en installatie onderdelen zijn indicatief op tekening aangegeven. De exacte aantallen en posities zullen na berekening in het werk door de installateurs worden bepaald en kunnen afwijken van deze tekening.



Project: 14 Appartementen Wielewaal
 Ontwikkelaar: BPD Ontwikkeling bv
 Bladomschrijving: Plattegronden
 Bladnummer: VT-02
 Schaal: 1:100
 Datum: 01-07-2024