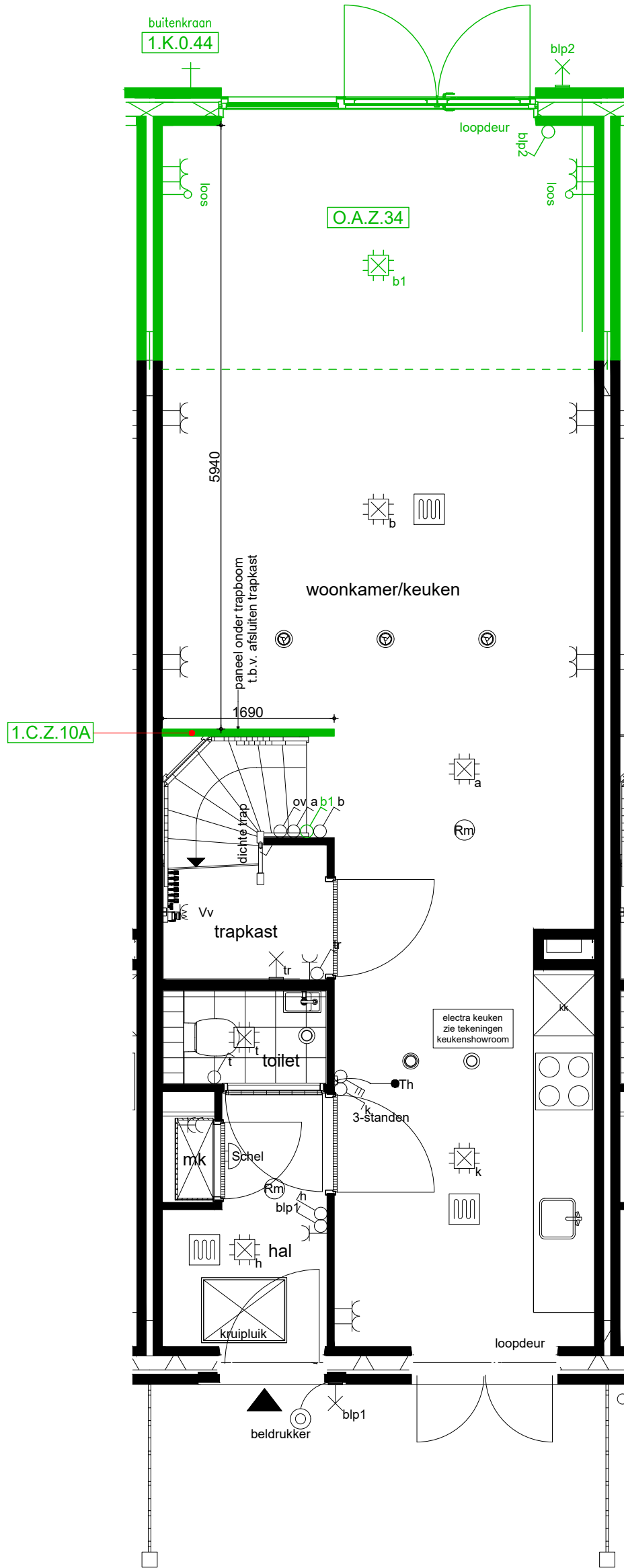


# Renvooi installaties

Elektra hoogte maatvoering conform TOK tenzij anders aangegeven.

- × aansluitpunt licht
- ⊕ aansluitpunt licht, wand
- ⊕⊕ centraaldoos met lichtpunt
- armatuur aan de wand
- rookmelder
- aansluitpunt niet bedraad
- ⊠ verdeelinrichting / meterkast / groepenkast
- ⊙ bedrukker
- ⊕ schel
- ⊕ schakelaar, 1-polig
- ⊕ werkschakelaar tbv PV-panelen
- ⊕ schakelaar, 3-polig
- ⊕ schakelaar, wissel
- ⊕ schakelaar, kruis
- ⊕ schakelaar, serie
- ⊕ wandcontactdoos 1-voudig met beschermingscontact
- ⊕ wandcontactdoos 2-voudig met beschermingscontact, verticaal
- ⊕ wandcontactdoos 2-voudig met beschermingscontact
- ⊕ thermostaatleiding, bedraad
- ww mechanische ventilatie-unit incl. warmteterugwinunit
- wp warmtepomp
- ⊕ inblaasventiel mechanische ventilatie
- ⊕ afzuigventiel mechanische ventilatie
- ⊕ verdeler vloerverwarming
- rad elektrische radiator
- ⊕ kanalen in het zicht
- ⊕ vloerverwarming



beganeground

blauw = via AO  
 zwart = standaard  
 rood = offerte (voorlopig)  
 groen = opdracht (definitief)

voor akkoord: .....  
 datum: .....

Deze tekening is alleen bedoeld voor het meer- en minderwerk. U kunt geen rechten ontleen aan deze tekening, behalve voor de aangegeven opties en wijzigingen. De exacte posities van installatieonderdelen worden later door de installateur bepaald. De maatvoering is indicatief. Wijzigingen uit showroomoffertes zijn niet in deze tekening verwerkt. Alle voorgaande tekeningen komen hiermee te vervallen.



**Van Wijnen Stolwijk B.V.**

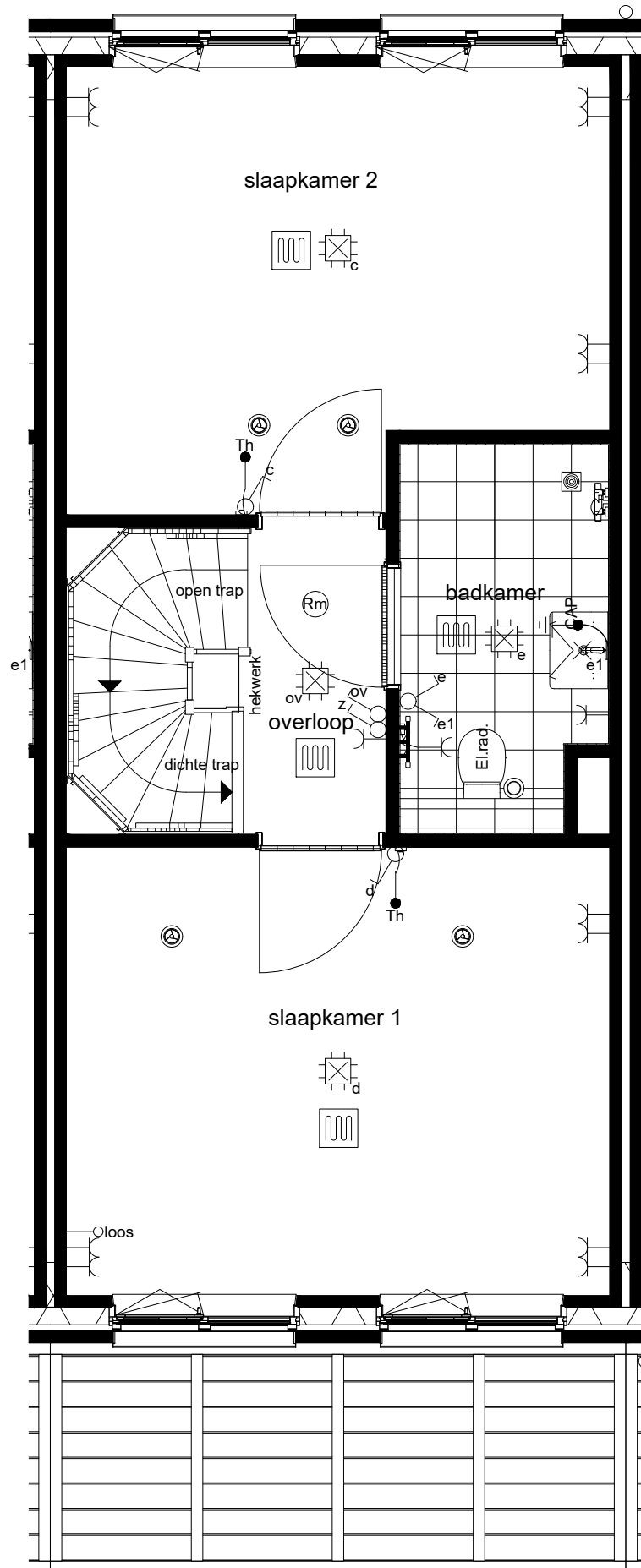
Benedenkerkseweg 48  
 Postbus 45  
 2820 AA STOLWIJK  
 T 0182-34 80 00  
 E stolwijk@vanwijnen.nl  
 www.vanwijnen.nl  
 KvK Rotterdam 29007775

Opdrachtgever:	BPD Ontwikkeling BV	Schaal:	1:50
Architect:	Van Bergen Kolpa Architecten	Getekend:	MK
Werk:	11300601_37 (fase 5)+22 won (fase 6) Wielewaal Rotterdam	Datum:	29-10-2024
Onderdeel:	Meerwerktekeningen Blok J3	Gewijzigd:	A: 29-11-2024 F: - B: - G: - C: - H: - D: - I: - E: - J: -
		Tek.Nr.	Bwnr. 216

# Renvooi installaties

Elektra hoogte maatvoering conform TOK tenzij anders aangegeven.

- × aansluitpunt licht
- ⊕ aansluitpunt licht, wand
- ⊕⊕ centraaldoos met lichtpunt
- ⊖ armatuur aan de wand
- rookmelder
- ⊖ aansluitpunt niet bedraad
- ⊖ verdeelinrichting / meterkast / groepenkast
- ⊖ beldrukker
- ⊖ schel
- ⊖ schakelaar, 1-polig
- ⊖ werkschakelaar tbv PV-panelen
- ⊖ schakelaar, 3-polig
- ⊖ schakelaar, wissel
- ⊖ schakelaar, kruis
- ⊖ schakelaar, serie
- ⊖ wandcontactdoos 1-voudig met beschermingscontact
- ⊖ wandcontactdoos 2-voudig met beschermingscontact, verticaal
- ⊖ wandcontactdoos 2-voudig met beschermingscontact
- ⊖ thermostaatleiding, bedraad
- ww mechanische ventilatie-unit incl. warmterugwinunit
- wp warmtepomp
- ⊖ inblaasventiel mechanische ventilatie
- ⊖ afzuigventiel mechanische ventilatie
- ⊖ verdeler vloerverwarming
- rad elektrische radiator
- ⊖ kanalen in het zicht
- ⊖ vloerverwarming



1e verdieping

blauw = via AO  
 zwart = standaard  
 rood = offerte (voorlopig)  
 groen = opdracht (definitief)

voor akkoord: .....  
 datum: .....

Deze tekening is alleen bedoeld voor het meer- en minderwerk. U kunt geen rechten ontleen aan deze tekening, behalve voor de aangegeven opties en wijzigingen. De exacte posities van installatieonderdelen worden later door de installateur bepaald. De maatvoering is indicatief. Wijzigingen uit showroomoffertes zijn niet in deze tekening verwerkt. Alle voorgaande tekeningen komen hiermee te vervallen.



**Van Wijnen Stolwijk B.V.**

Benedenkerkseweg 48  
 Postbus 45  
 2820 AA STOLWIJK  
 T 0182-34 80 00  
 E stolwijk@vanwijnen.nl  
 www.vanwijnen.nl  
 KvK Rotterdam 29007775

Opdrachtgever :

BPD Ontwikkeling BV

Architect :

Van Bergen Kolpa Architecten

Werk :

11300601\_37 (fase 5)+22 won (fase 6) Wielewaal Rotterdam

Onderdeel :

Meerwerktekeningen Blok J3

Schaal : 1:50

Getekend : MK

Datum : 29-10-2024

Gewijzigd A : 29-11-2024 F : -

B : - G : -

C : - H : -

D : - I : -

E : - J : -

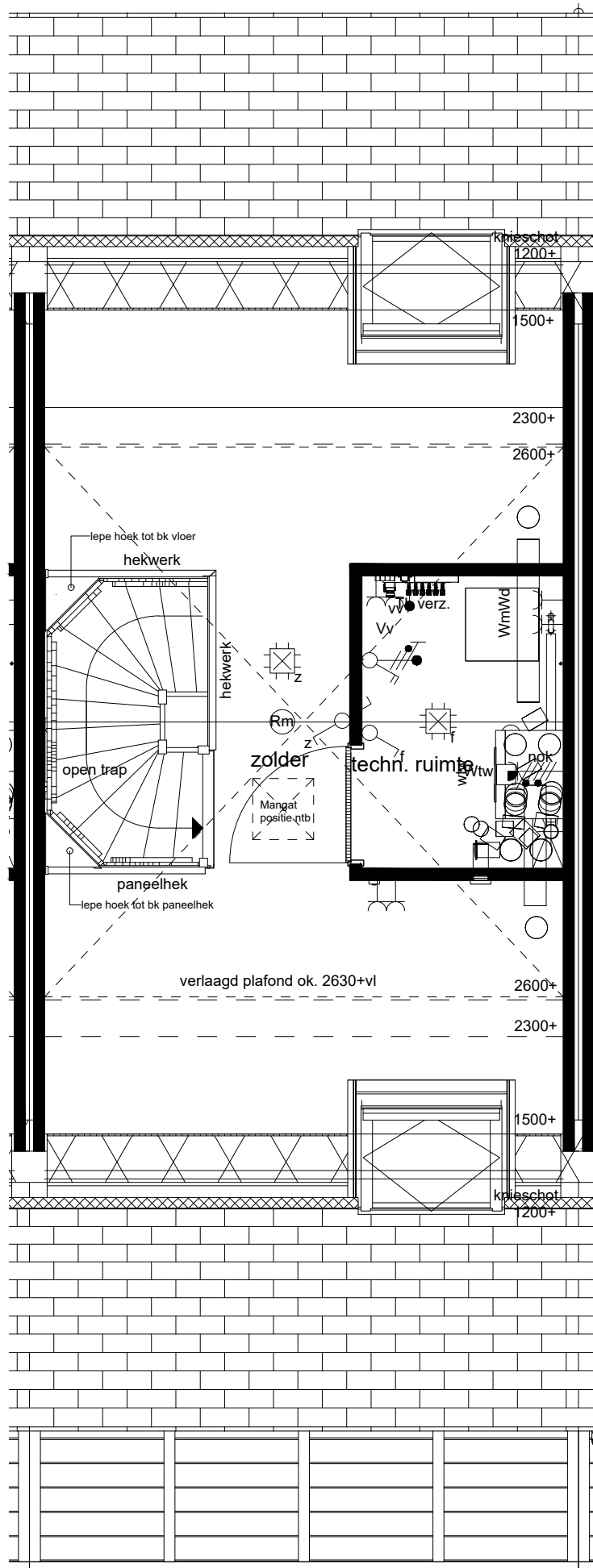
Tek.Nr.

Bwnr. 216

# Renvooi installaties

Elektra hoogte maatvoering conform TOK tenzij anders aangegeven.

- × aansluitpunt licht
- ⊕ aansluitpunt licht, wand
- ⊕⊕ centraaldoos met lichtpunt
- ⊖ armatuur aan de wand
- rookmelder
- ⊖ aansluitpunt niet bedraad
- ⊖ verdeelinrichting / meterkast / groepenkast
- ⊖ beldrukker
- ⊖ schel
- ⊖ schakelaar, 1-polig
- ⊖ werkschakelaar tbv PV-panelen
- ⊖ schakelaar, 3-polig
- ⊖ schakelaar, wissel
- ⊖ schakelaar, kruis
- ⊖ schakelaar, serie
- ⊖ wandcontactdoos 1-voudig met beschermingscontact
- ⊖ wandcontactdoos 2-voudig met beschermingscontact, verticaal
- ⊖ wandcontactdoos 2-voudig met beschermingscontact
- ⊖ thermostaatleiding, bedraad
- ww mechanische ventilatie-unit incl. warmteterugwinunit
- wp warmtepomp
- ⊖ inblaasventiel mechanische ventilatie
- ⊖ afzuigventiel mechanische ventilatie
- ⊖ verdeler vloerverwarming
- rad elektrische radiator
- ⊖ kanalen in het zicht
- ⊖ vloerverwarming



## 2e verdieping

- blauw = via AO
- zwart = standaard
- rood = offerte (voorlopig)
- groen = opdracht (definitief)

voor akkoord: .....  
datum: .....

Deze tekening is alleen bedoeld voor het meer- en minderwerk. U kunt geen rechten ontleen aan deze tekening, behalve voor de aangegeven opties en wijzigingen. De exacte posities van installatieonderdelen worden later door de installateur bepaald. De maatvoering is indicatief. Wijzigingen uit showroomoffertes zijn niet in deze tekening verwerkt. Alle voorgaande tekeningen komen hiermee te vervallen.



### Van Wijnen Stolwijk B.V.

Benedenkerkseweg 48  
Postbus 45  
2820 AA STOLWIJK  
T 0182-34 80 00  
E stolwijk@vanwijnen.nl  
www.vanwijnen.nl  
KvK Rotterdam 29007775

Opdrachtgever :

BPD Ontwikkeling BV

Architect :

Van Bergen Kolpa Architecten

Werk :

11300601\_37 (fase 5)+22 won (fase 6) Wielewaal Rotterdam

Onderdeel :

Meerwerktekeningen Blok J3

Schaal : 1:50

Getekend : MK

Datum : 29-10-2024

Gewijzigd A : 29-11-2024 F : -

B : - G : -

C : - H : -

D : - I : -

E : - J : -

Tek.Nr.

Bwnr. 216